

The background of the slide is a light gray gradient, decorated with numerous realistic water droplets of various sizes. Some droplets are at the top left, others are scattered along the bottom, and a few are on the right side. The main title is centered in the upper half of the slide.

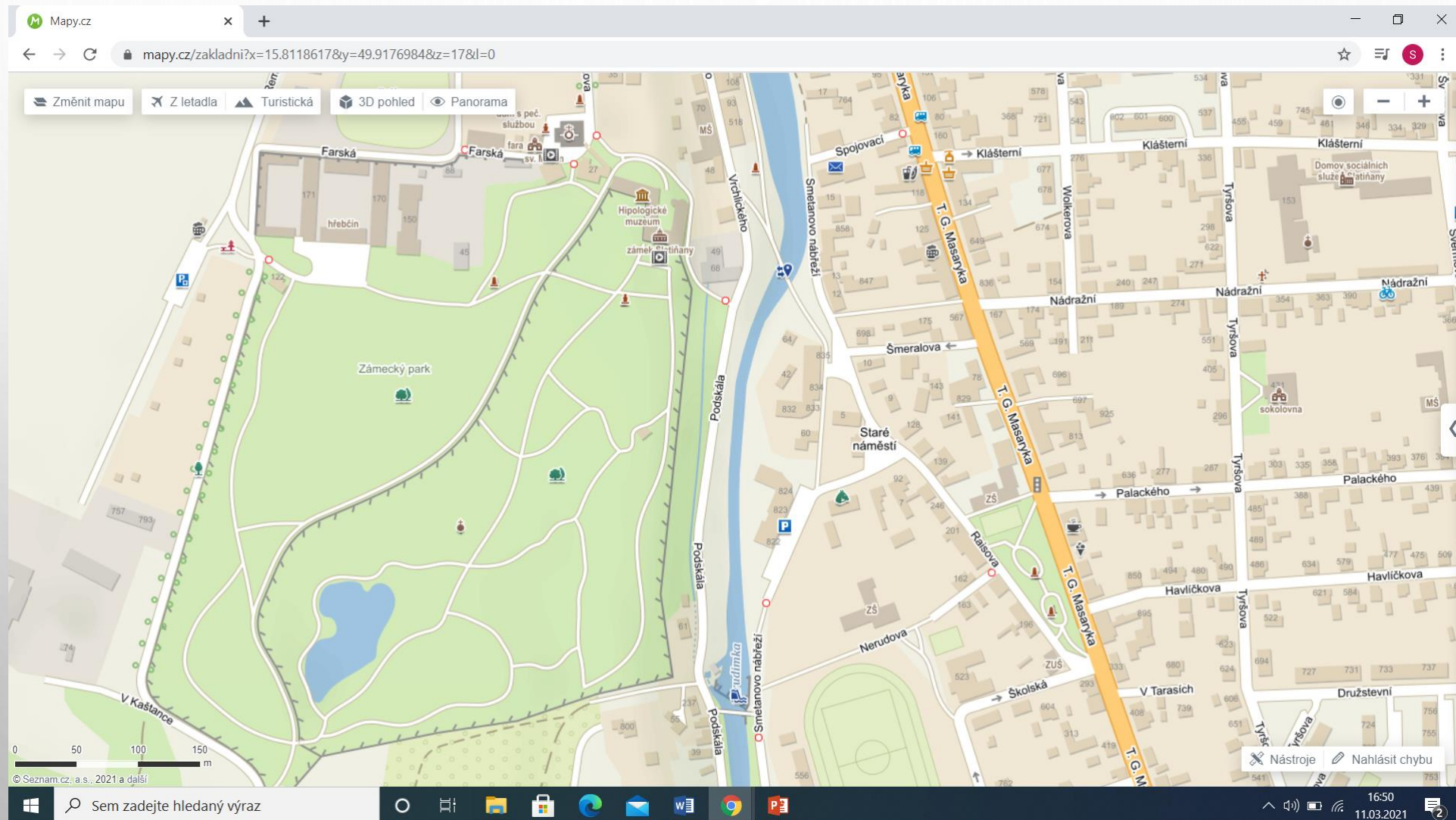
ÚPRAVA VEŘEJNÉHO PROSTRANSTVÍ NÁHONU KABELÁČOVA MLÝNA SLATIŇANY

V PARDUBICÍCH 12. 3. 2021

ZÁKLADNÍ INFORMACE O ŽADATELI

Obchodní jméno, sídlo, IČ a DIČ žadatele	Město Slatiňany T. G. Masaryka 36 IČ: 00270920 DIČ: CZ00270920
Jméno, příjmení a kontakt na statutárního zástupce	MVDr. Ivan Jeník, starosta, i.jenik@slatinany.cz , 724179925
Jméno, příjmení na kontaktní osobu	Ing. Stanislav Šťastný, místostarosta stastny.slatinany@seznam.cz , 724652041
Název projektu	Úprava veřejného prostranství náhonu Kabeláčova mlýna ve Slatiňanech
Správní obvod	ORP Chrudim, Hradecko-pardubická aglomerace

DOTČENÉ ÚZEMÍ



POPIS PŘEDMĚTU A ÚZEMÍ STAVBY

- PŘEDMĚTEM ZÁMĚRU JE ÚPRAVA VEŘEJNÉHO PROSTRANSTVÍ OKOLO NÁHONU U KABELÁČOVA MLÝNA A ÚPRAVA KORYTA V DÉLCE 242 M NÁHONU A MOSTKU
- DOTČENÁ STAVBA SE NACHÁZÍ JIŽNĚ OD ZÁMKU SLATIŇANY, A TO MEZI ZÁMECKÝM PARKEM A LEVÝM BŘEHEM VODNÍHO TOKU CHRUDIMKY PODÉL ULICE PODSKÁLA
- JEDNÁ SE O TURISTICKY VÝZNAMNOU OBLAST PŘÍMO SOUSEDÍCÍ S AREÁLEM ZÁMKU A PARKU, PODÉL NÁHONU VEDOU TURISTICKÉ A CYKLISTICKÉ TRASY
- PROSTOR SE NACHÁZÍ V PAMÁTKOVÉ ZÓNĚ
- STAVEBNÍ ZÁMĚR NAVAZUJE NA PROVEDENOU REVITALIZACI ZÁMECKÉHO PARKU STÁTNÍHO ZÁMKU SLATIŇANY A PLÁNOVANOU BUDOUCÍ REKONSTRUKCI KABELÁČOVA MLÝNA

SOUČASNÝ STAV – NÁHON S ODTOKOVÝM KORYTEM



SOUČASNÝ STAV – MOSTEK, OPĚRNÉ ZDI NÁHONU, ODTOKOVÉ KORYTO



SOUČASNÝ STAV – VEŘEJNÉ PROSTRANSTVÍ PRO REVITALIZACI A VYTVOŘENÍ ODPOČINKOVÉ ZÓNY



SOUČASNÝ STAV – ČÁST ZABAHNĚNÉHO KORYTA, STÁVAJÍCÍ KOMUNIKACE S NEVYHOVUJÍCÍM VO



SOUČASNÝ STAV STAVBY

- VEŘEJNÉ PROSTRANSTVÍ JE V NEUTĚŠENÉM STAVU, CHYBÍ KVALITNÍ ODPOČINKOVÁ ZÓNA, SOUČASNÝ MOBILIÁŘ JE NEDOSTATEČNÝ A VE ŠPATNÉM TECHNICKÉM STAVU
- KORYTO NÁHONU JE DLOUHODOBĚ ZANESENO SEDIMENTY
- OPĚRNÉ ZDI A OPĚRNÉ ZDI ODTOKOVÉHO KORYTA JSOU V NEVYHOVUJÍCÍM TECHNICKÉM STAVU
- MOSTEK NÁHONU JE V NEVYHOVUJÍCÍM TECHNICKÉM STAVU
- PODÉL ULICE PODSKÁLA JE NEVYHOVUJÍCÍ A ZASTARALÉ VEŘEJNÉ OSVĚTLENÍ VYTVÁŘEJÍCÍ TZV. „SVĚTELNÝ SMOG“

CÍLE PROJEKTU

- REVITALIZACE VEŘEJNÉHO PROSTRANSTVÍ A NÁHONU VČETNĚ VYTVOŘENÍ ODPOČINKOVÉ ZÓNY S MLATOVÝM POVRCHEM A CESTIČKOU VEDOUcí ČÁSTEČNĚ MIMO PŘILEHLOU KOMUNIKACI A VYBAVENÍ POTŘEBNÝM MOBILIÁŘEM A OSVĚTLENÍM ZA ÚČELEM ODPOČINKU A RELAXACE OBYVATEL A TURISTŮ
- ZLEPŠENÍ PODMÍNEK PRO VYUŽITÍ ÚZEMÍ V RÁMCI TURISMU A REKREACE OBYVATEL (PŘÍSTUP KE KORYTU, ODPOČINKOVÁ ZÓNA)
- ZLEPŠENÍ ŽIVOTNÍHO PROSTŘEDÍ ODBAHNĚNÍM KORYTA A ÚPRAVA VZROSTLÉ ZELENĚ
- ESTETICKÁ KULTIVACE PROSTŘEDÍ
- ODSTRANĚNÍ NEVYHOVUJÍCÍHO TECHNICKÉHO STAVU OPĚRNÝCH ZDÍ, OPĚRNÝCH ZDÍ KORYTA A MOSTKU

VÝSTUPY PROJEKTU

- VYTVOŘENÍ ODPOČINKOVÉ ZÓNY VYBAVENÉ POTŘEBNÝM MOBILIÁŘEM (NOVÉ LAVICE, STŮL STOJAN NA KOLA, ODPADKOVÉ KOŠE SE ZPEVNĚNOU MLATOVOU PLOCHOU 1 42 M²)
- ODBAHNĚNÍ 242 M KORYTA
- OPRAVA OPĚRNÉ ZDI NÁHONU ODTOKOVÉHO KORYTA
- OPRAVA MOSTKU
- NOVÉ VEŘEJNÉ OSVĚTLENÍ

FÁZE PŘIPRAVENOSTI PROJEKTU K REALIZACI A MAJETKOPRÁVNÍ VZTAHY

- ZPRACOVANÁ PROJEKTOVÁ DOKUMENTACE NA ÚPRAVU VEŘEJNÉHO PROSTRANSTVÍ OKOLO NÁHONU U KABELÁČOVA MLÝNA VE SLATIŇANECH VE STUPNI DSP ZE SRPNA 2019
- ZPRACOVANÁ PROJEKTOVÁ DOKUMENTACE NEOBSAHUJE OPRAVU MOSTKU A NOVÉ VEŘEJNÉ OSVĚTLENÍ, VZHLEDEM K NEVYHOVUJÍCÍMU TECHNICKÉMU STAVU BUDE ZADÁNA
- VEŠKERÉ DOTČENÉ POZEMKY V PROSTORU NÁHONU JSOU VE VLASTNICTVÍ MĚSTA SLATIŇANY
- POUZE POZEMEK, KDE VEDE STÁVAJÍCÍ VEŘEJNÉ OSVĚTLENÍ JE VE VLASTNICTVÍ STÁTU, VEDENÍ JE OVŠEM OŠETŘENO VĚCNÝM BŘEMENEM

PŘEDPOKLÁDANÉ NÁKLADY REALIZACE

- ÚPRAVA VEŘEJNÉHO PROSTRANSTVÍ OKOLO NÁHONU, ODBAHNĚNÍ A OPRAVA OPĚRNÉ ZDI ODTOKOVÉHO KORYTA NÁHONU DLE ZPRACOVANÉ PD: 2 200 TIS. KČ
- OPRAVA MOSTKU – KVALIFIKOVANÝ ODHAD DLE PROJEKTANTA: 2 000 TIS. KČ
- REKONSTRUKCE VEŘEJNÉHO OSVĚTLENÍ ČÁSTI ULICE PODSKÁLA– KVALIFIKOVANÝ ODHAD: 600 TIS. KČ
- ODHADOVANÉ CELKOVÉ NÁKLADY: 4 800 TIS. KČ

PŘEDPOKLÁDANÝ HARMONOGRAM REALIZACE

- DOPRACOVÁNÍ ČÁSTI DOKUMENTACE PRO ŽÁDOST DO ITI: NEJPOZDĚJI DO PROSINCE 2022 VČETNĚ PŘÍSLUŠNÝCH POVOLENÍ DOTČENÝCH ORGÁNŮ
- STAVEBNÍ POVOLENÍ LEDEN – BŘEZEN 2023
- VYPSÁNÍ A REALIZACE VÝBĚROVÉHO ŘÍZENÍ: DUBEN 2023 – ČERVEN 2023
- REALIZACE PROJEKTU: ČERVENEC – ZÁŘÍ 2023



DĚKUJI ZA POZORNOST

ING. STANISLAV ŠŤASTNÝ

STASTNY.SLATINANY@SEZNAM.CZ

724652041